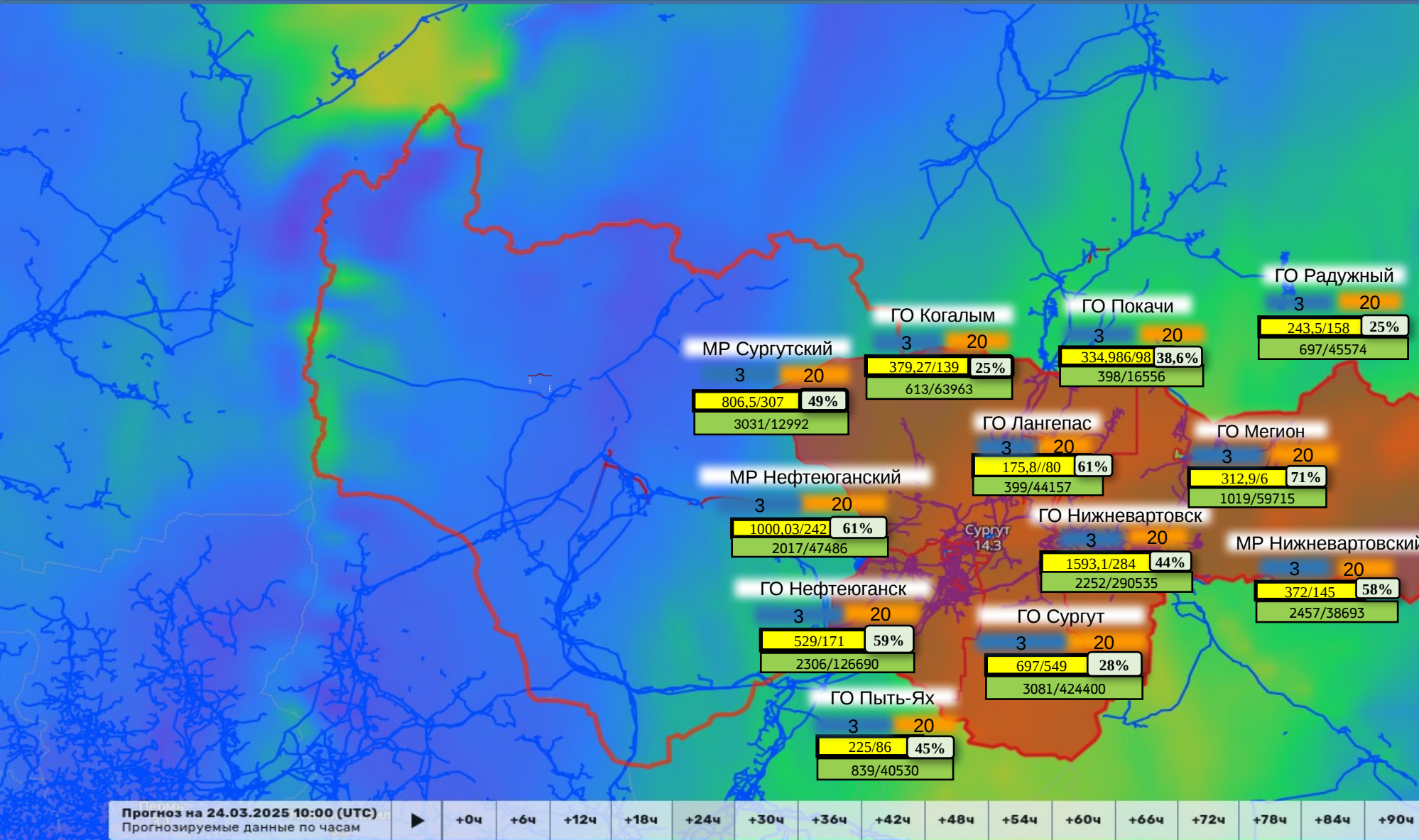




ИНФОРМАЦИОННЫЕ МАТЕРИАЛЫ ПО ПОРЫВАМ ВЕТРА НА ТЕРРИТОРИИ ХАНТЫ-МАНСИЙСКОГО АВТОНОМНОГО ОКРУГА - ЮГРЫ (РИСК НАРУШЕНИЯ ЭЛЕКТРОСНАБЖЕНИЯ НА 24.03.2025)



Условные обозначения

0 м/с — 35 м/с

порывы ветра, м/с

- 35 кВт
- 110 кВт
- 150 кВт
- 220 кВт
- 350 кВт
- 400 кВт
- 500 кВт
- 750 кВт
- 1150 кВт
- Не определено

- линии электропередач

20 - количество осадков (УГМС), мм

15 - порывы ветра (УГМС), м/с

- прогноз нарушения ЛЭП (УГМС)

321/20 - протяженность ЛЭП/ТП (шт.)

19/330 - кол-во домов /населения

60% - износ электроэнергетических систем

Город - муниципальное образование

Прогноз на 24.03.2025 10:00 (UTC)
Прогнозируемые данные по часам

+0ч	+6ч	+12ч	+18ч	+24ч	+30ч	+36ч	+42ч	+48ч	+54ч	+60ч	+66ч	+72ч	+78ч	+84ч	+90ч
-----	-----	------	------	------	------	------	------	------	------	------	------	------	------	------	------

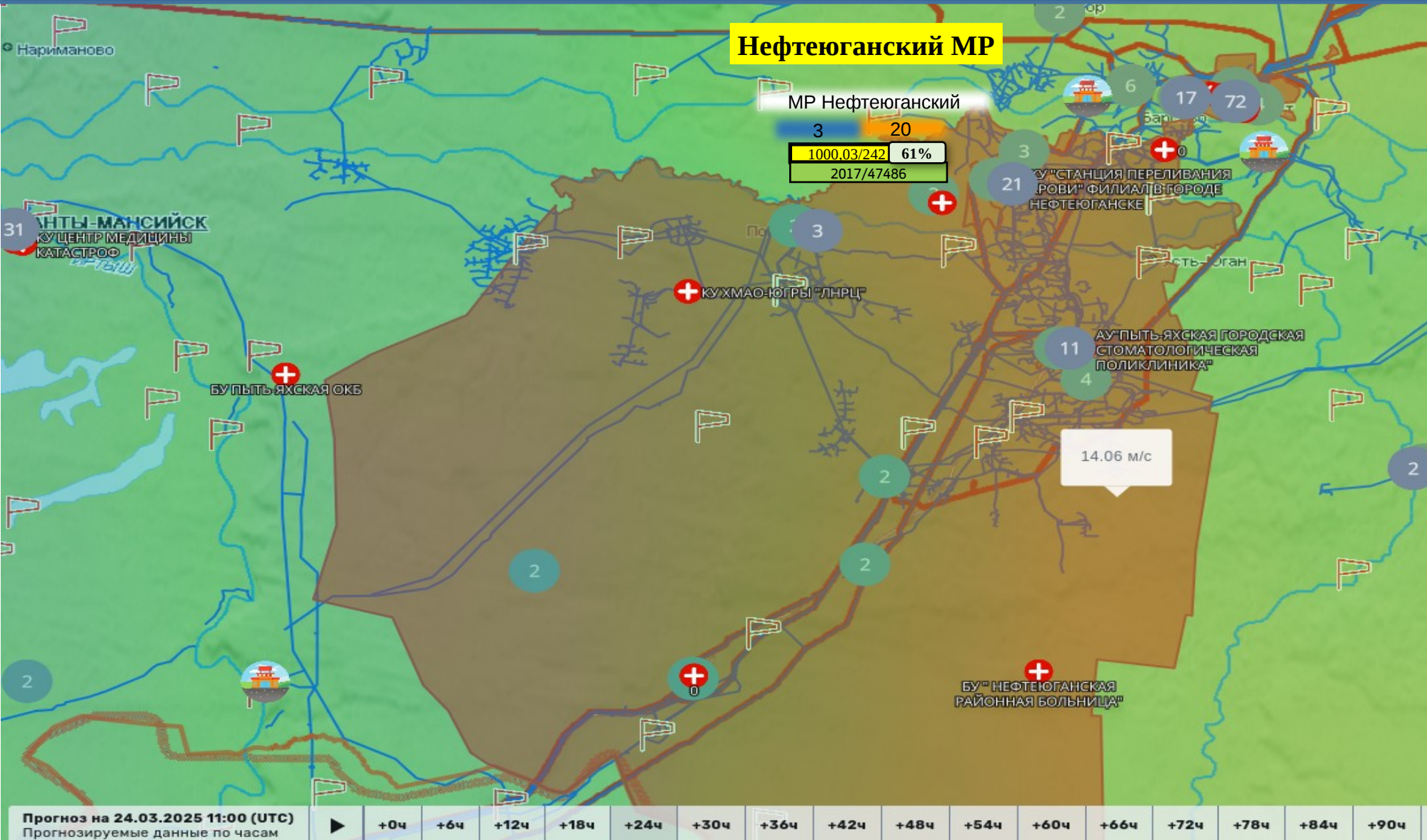
Екатеринбург 5.1
Тюмень 7.6

100 км

ГУ МЧС России по ХМАО-Югре,
АРМ № 9
16:00 23.03.2025
Исп. Щибров Д.Н.
Тел. 3116-7709



ИНФОРМАЦИОННЫЕ МАТЕРИАЛЫ ПО ПОРЫВАМ ВЕТРА НА ТЕРРИТОРИИ НЕФТЕЮГАНСКОГО МР (РИСК НАРУШЕНИЯ ЭЛЕКТРОСНАБЖЕНИЯ НА 24.03.2025)



Нефтеюганский МР

МР Нефтеюганский
3 20
1000.03/242 61%
2017/47486

Условные обозначения

0 м/с ————— 35 м/с

порывы ветра, м/с

- 35 кВТ
- 110 кВТ
- 150 кВТ
- 220 кВТ
- 350 кВТ
- 400 кВТ
- 500 кВТ
- 750 кВТ
- 1150 кВТ
- Не определено

- линии электропередач

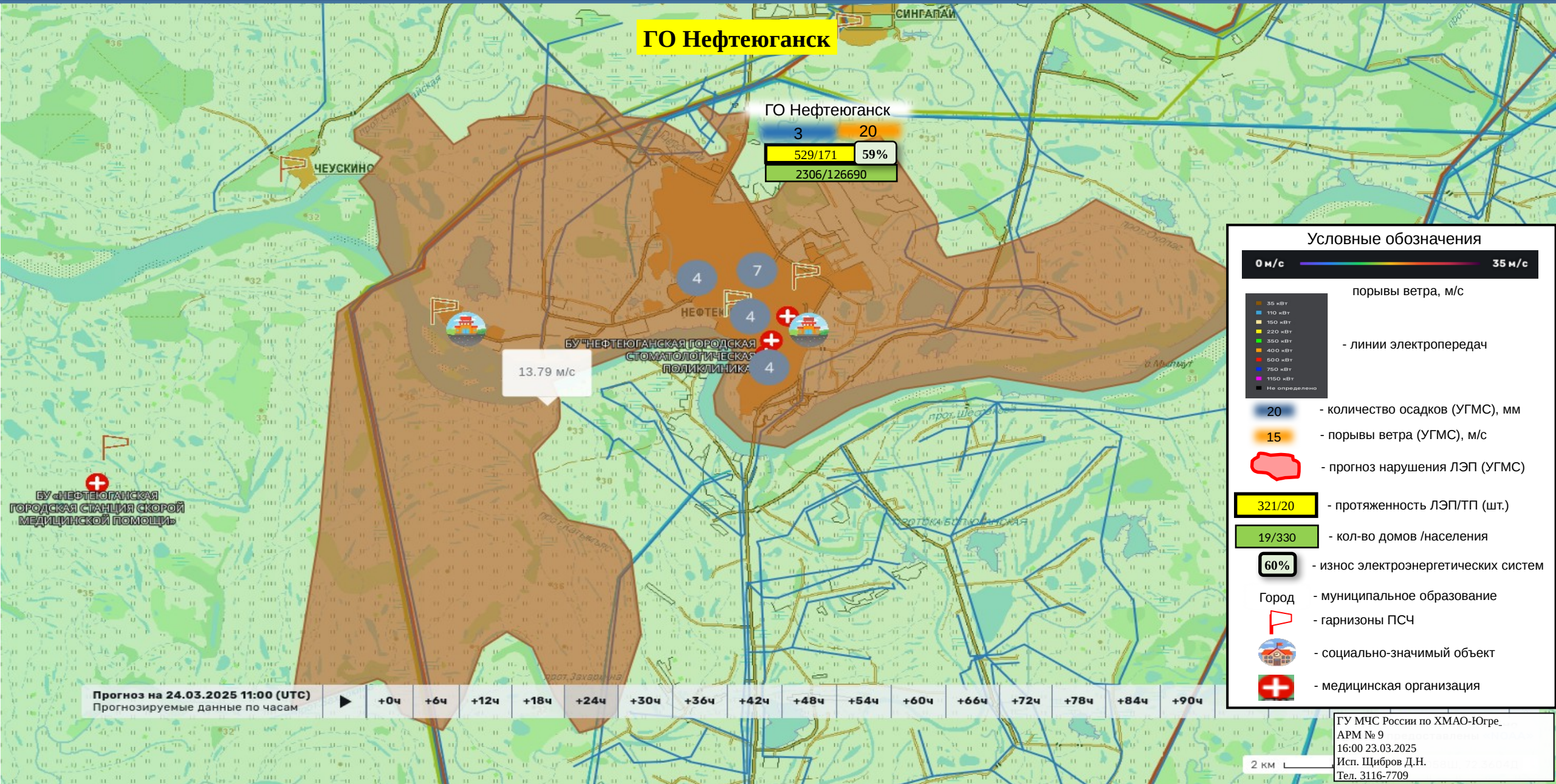
- 20 - количество осадков (УГМС), мм
- 15 - порывы ветра (УГМС), м/с
- прогноз нарушения ЛЭП (УГМС)
- 321/20 - протяженность ЛЭП/ТП (шт.)
- 19/330 - кол-во домов /населения
- 60% - износ электроэнергетических систем
- Город - муниципальное образование
- гарнизоны ПСЧ
- социально-значимый объект
- медицинская организация

ГУ МЧС России по ХМАО-Югре,
АРМ № 9
16:00 23.03.2025
Исп. Щибров Д.Н.
Тел. 3116-7709

20 км

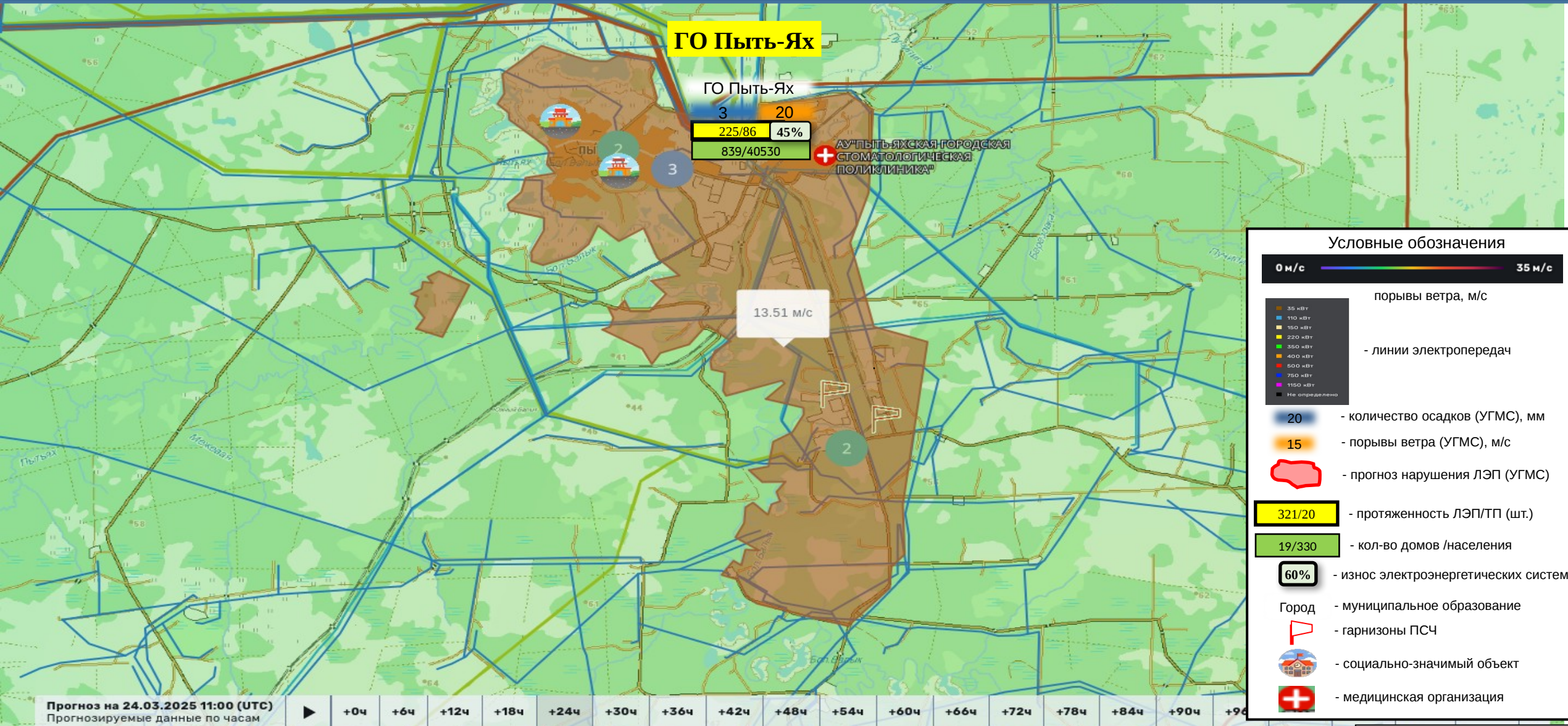


ИНФОРМАЦИОННЫЕ МАТЕРИАЛЫ ПО ПОРЫВАМ ВЕТРА НА ТЕРРИТОРИИ ГО НЕФТЕЮГАНСК (РИСК НАРУШЕНИЯ ЭЛЕКТРОСНАБЖЕНИЯ НА 24.03.2025)





ИНФОРМАЦИОННЫЕ МАТЕРИАЛЫ ПО ПОРЫВАМ ВЕТРА НА ТЕРРИТОРИИ ГО ПЫТЬ-ЯХ (РИСК НАРУШЕНИЯ ЭЛЕКТРОСНАБЖЕНИЯ НА 24.03.2025)



Условные обозначения

0 м/с ————— 35 м/с

порывы ветра, м/с

- 35 кВт
- 110 кВт
- 150 кВт
- 220 кВт
- 350 кВт
- 400 кВт
- 500 кВт
- 750 кВт
- 1150 кВт
- Не определено

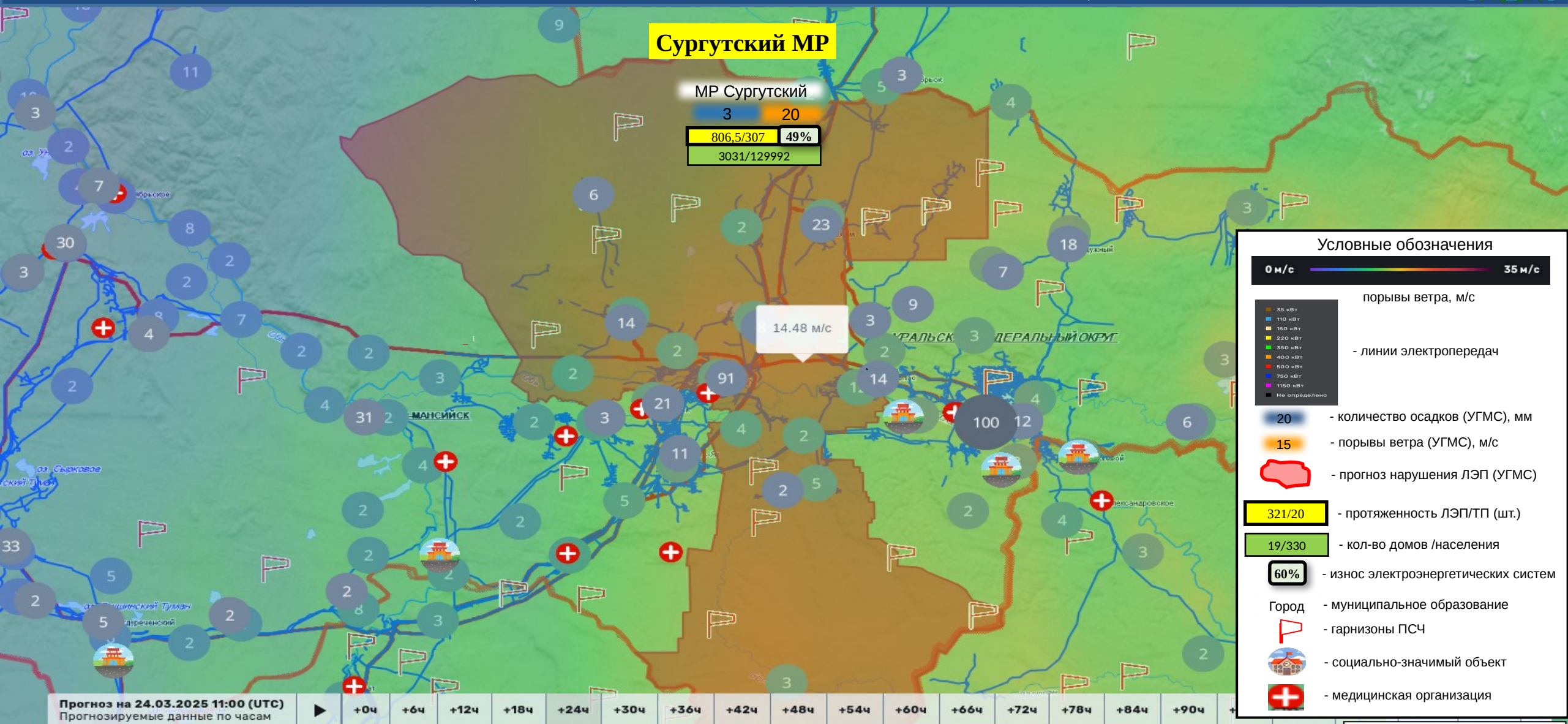
- линии электропередач

- 20 - количество осадков (УГМС), мм
- 15 - порывы ветра (УГМС), м/с
- прогноз нарушения ЛЭП (УГМС)
- 321/20 - протяженность ЛЭП/ТП (шт.)
- 19/330 - кол-во домов /населения
- 60% - износ электроэнергетических систем
- Город - муниципальное образование
- гарнизоны ПСЧ
- социально-значимый объект
- медицинская организация

2 км

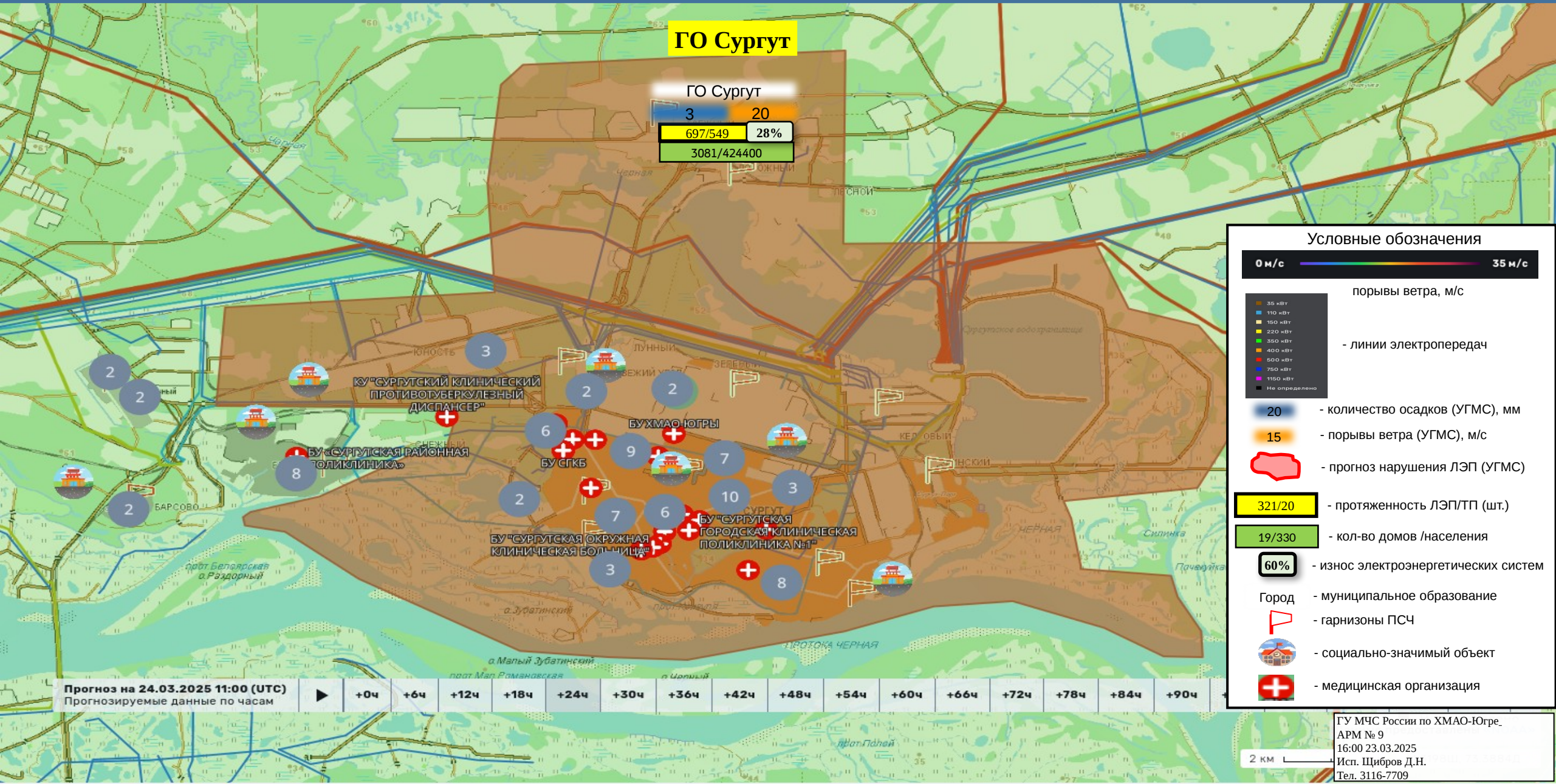


ИНФОРМАЦИОННЫЕ МАТЕРИАЛЫ ПО ПОРЫВАМ ВЕТРА НА ТЕРРИТОРИИ СУРГУТСКОГО МР (РИСК НАРУШЕНИЯ ЭЛЕКТРОСНАБЖЕНИЯ НА 24.03.2025)





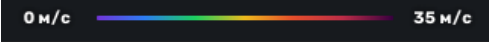
ИНФОРМАЦИОННЫЕ МАТЕРИАЛЫ ПО ПОРЫВАМ ВЕТРА НА ТЕРРИТОРИИ ГО СУРГУТ (РИСК НАРУШЕНИЯ ЭЛЕКТРОСНАБЖЕНИЯ НА 24.03.2025)



ГО Сургут

ГО Сургут	
3	20
697/549	28%
3081/424400	

Условные обозначения



порывы ветра, м/с



- линии электропередач

20 - количество осадков (УГМС), мм

15 - порывы ветра (УГМС), м/с

прогноз нарушения ЛЭП (УГМС)

321/20 - протяженность ЛЭП/ТП (шт.)

19/330 - кол-во домов /населения

60% - износ электроэнергетических систем

Город - муниципальное образование

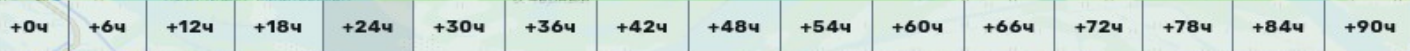
гарнизоны ПСЧ

социально-значимый объект

медицинская организация

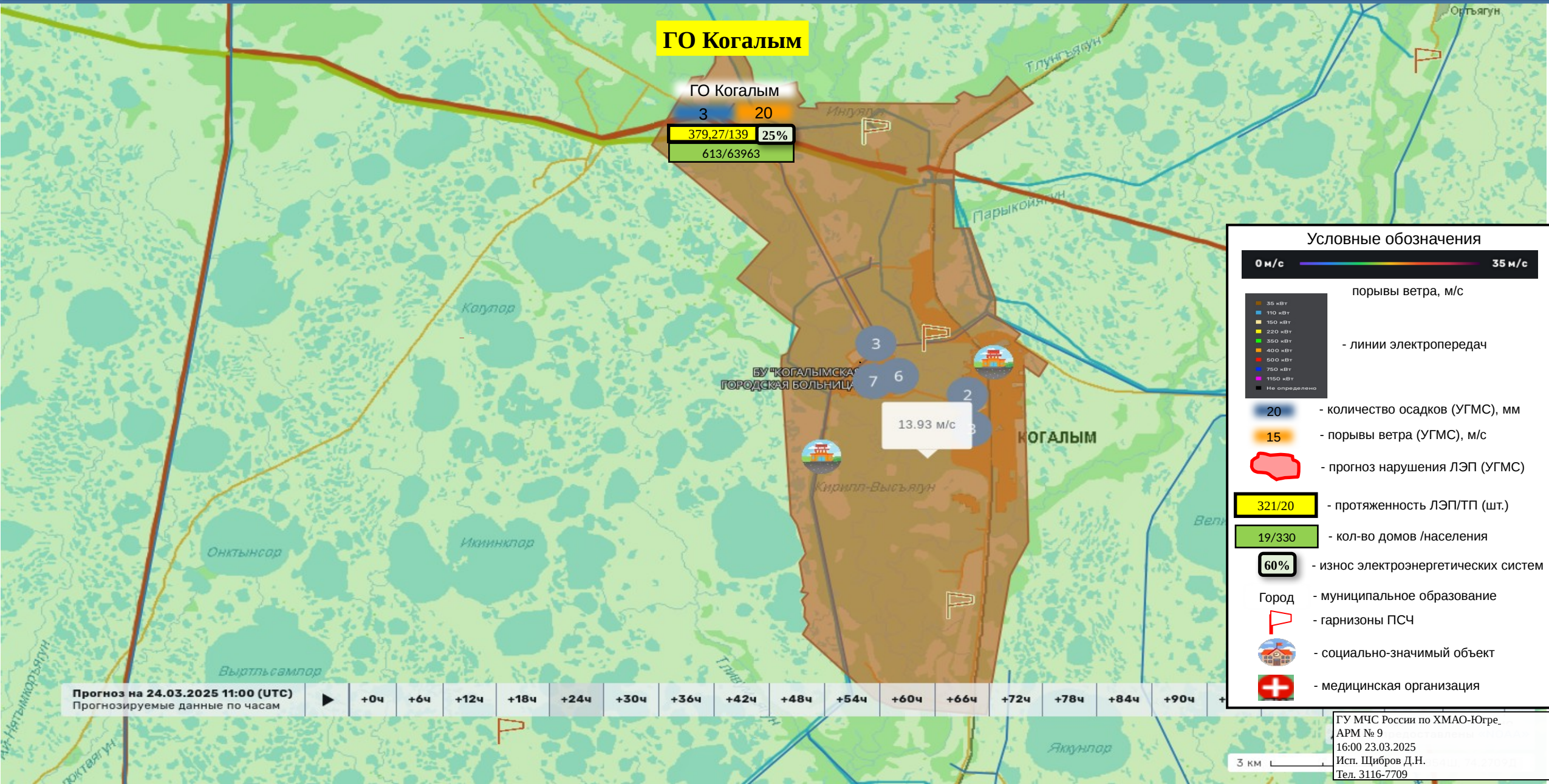
Прогноз на 24.03.2025 11:00 (UTC)

Прогнозируемые данные по часам



2 км

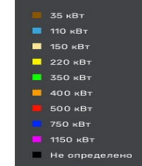
ИНФОРМАЦИОННЫЕ МАТЕРИАЛЫ ПО ПОРЫВАМ ВЕТРА НА ТЕРРИТОРИИ ГО КОГАЛЫМ (РИСК НАРУШЕНИЯ ЭЛЕКТРОСНАБЖЕНИЯ НА 24.03.2025)



Условные обозначения



порывы ветра, м/с



- линии электропередач



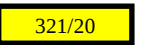
20 - количество осадков (УГМС), мм



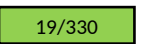
15 - порывы ветра (УГМС), м/с



- прогноз нарушения ЛЭП (УГМС)



321/20 - протяженность ЛЭП/ТП (шт.)



19/330 - кол-во домов /населения



60% - износ электроэнергетических систем



Город - муниципальное образование



- гарнизоны ПСЧ



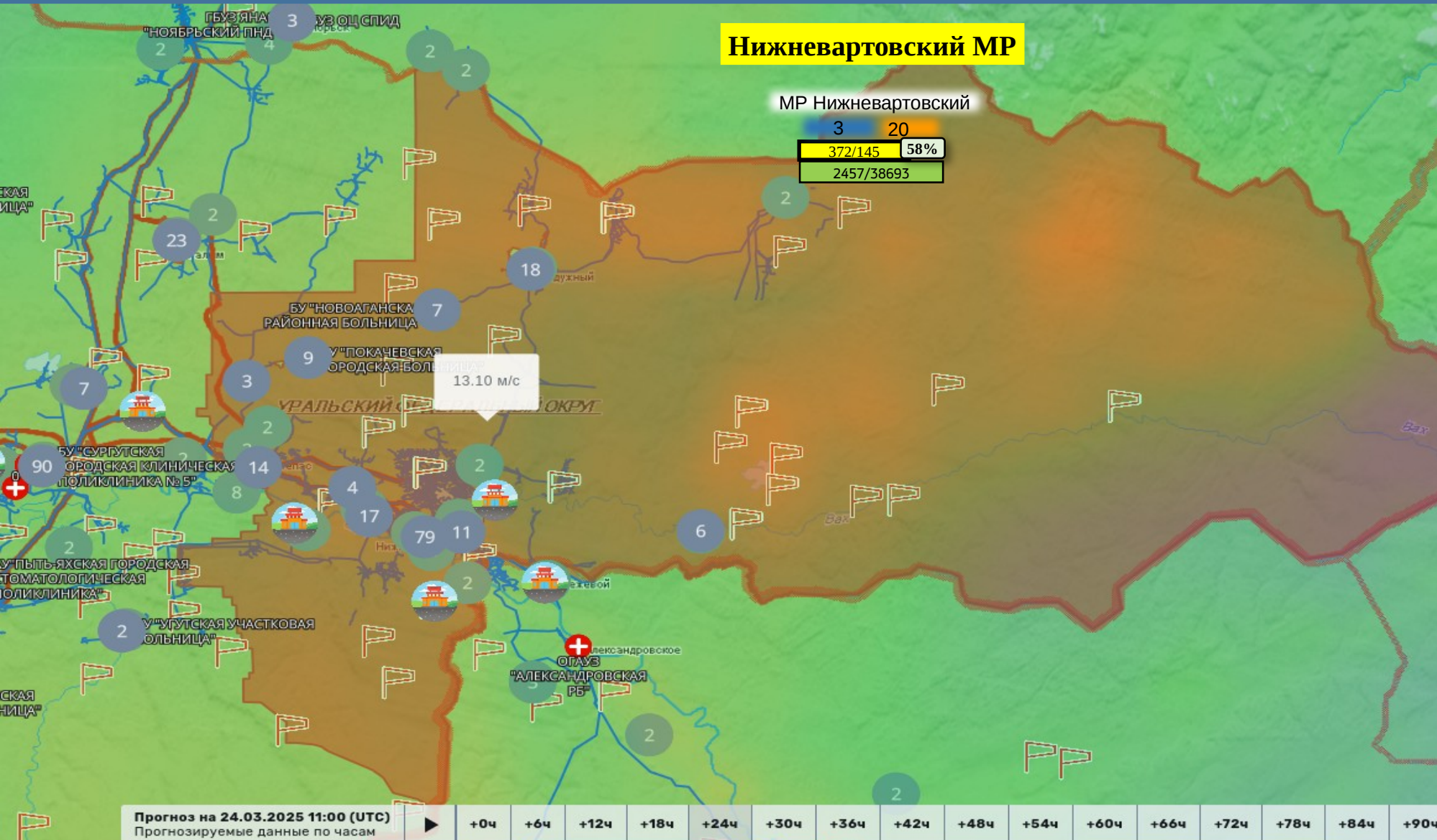
- социально-значимый объект



- медицинская организация



ИНФОРМАЦИОННЫЕ МАТЕРИАЛЫ ПО ПОРЫВАМ ВЕТРА НА ТЕРРИТОРИИ НИЖНЕВАРТОВСКОГО МР (РИСК НАРУШЕНИЯ ЭЛЕКТРОСНАБЖЕНИЯ НА 24.03.2025)



Условные обозначения

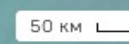
0 м/с ————— 35 м/с

порывы ветра, м/с

- 35 кВТ
- 110 кВТ
- 150 кВТ
- 220 кВТ
- 350 кВТ
- 400 кВТ
- 500 кВТ
- 750 кВТ
- 1150 кВТ
- Не определено

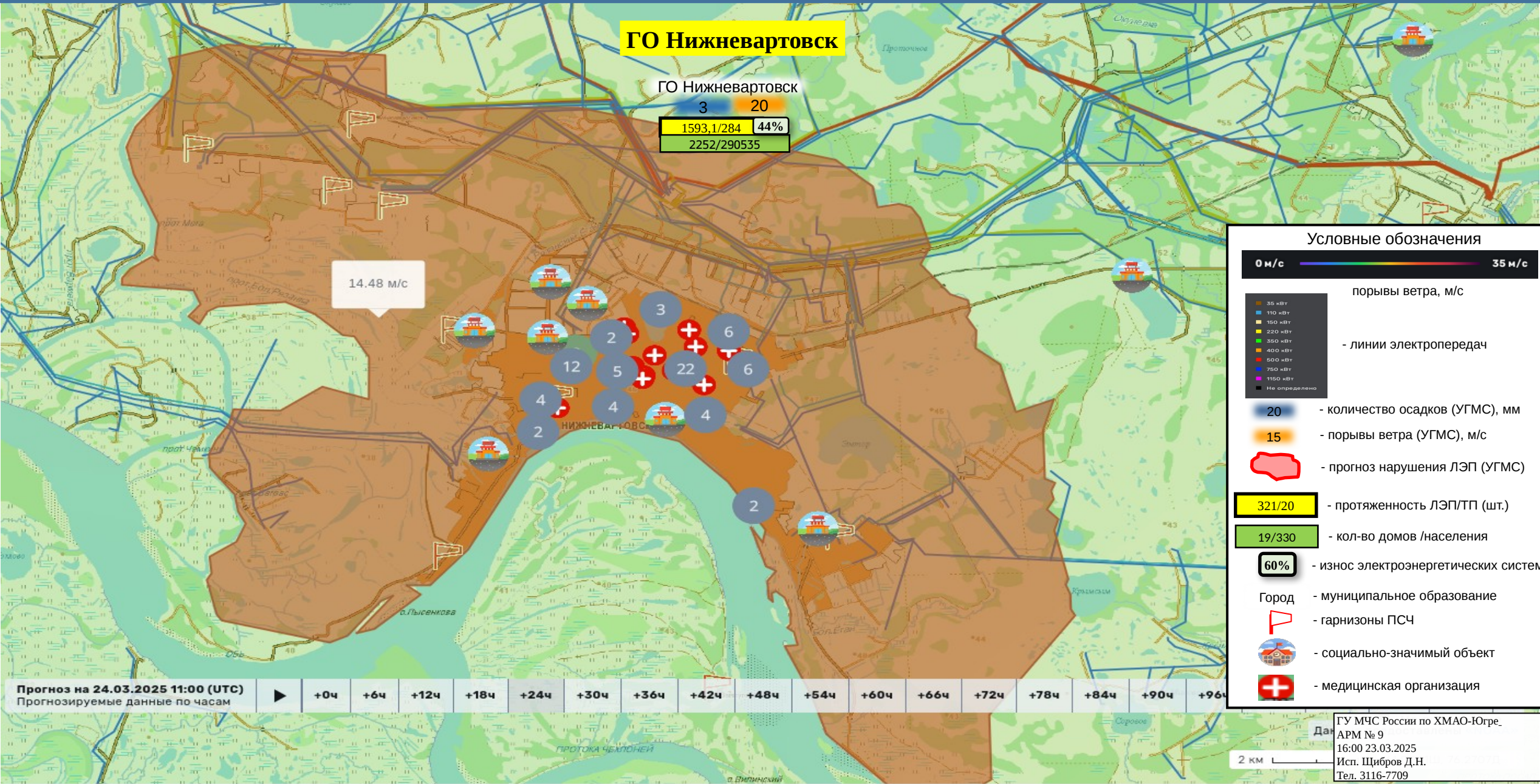
- линии электропередач

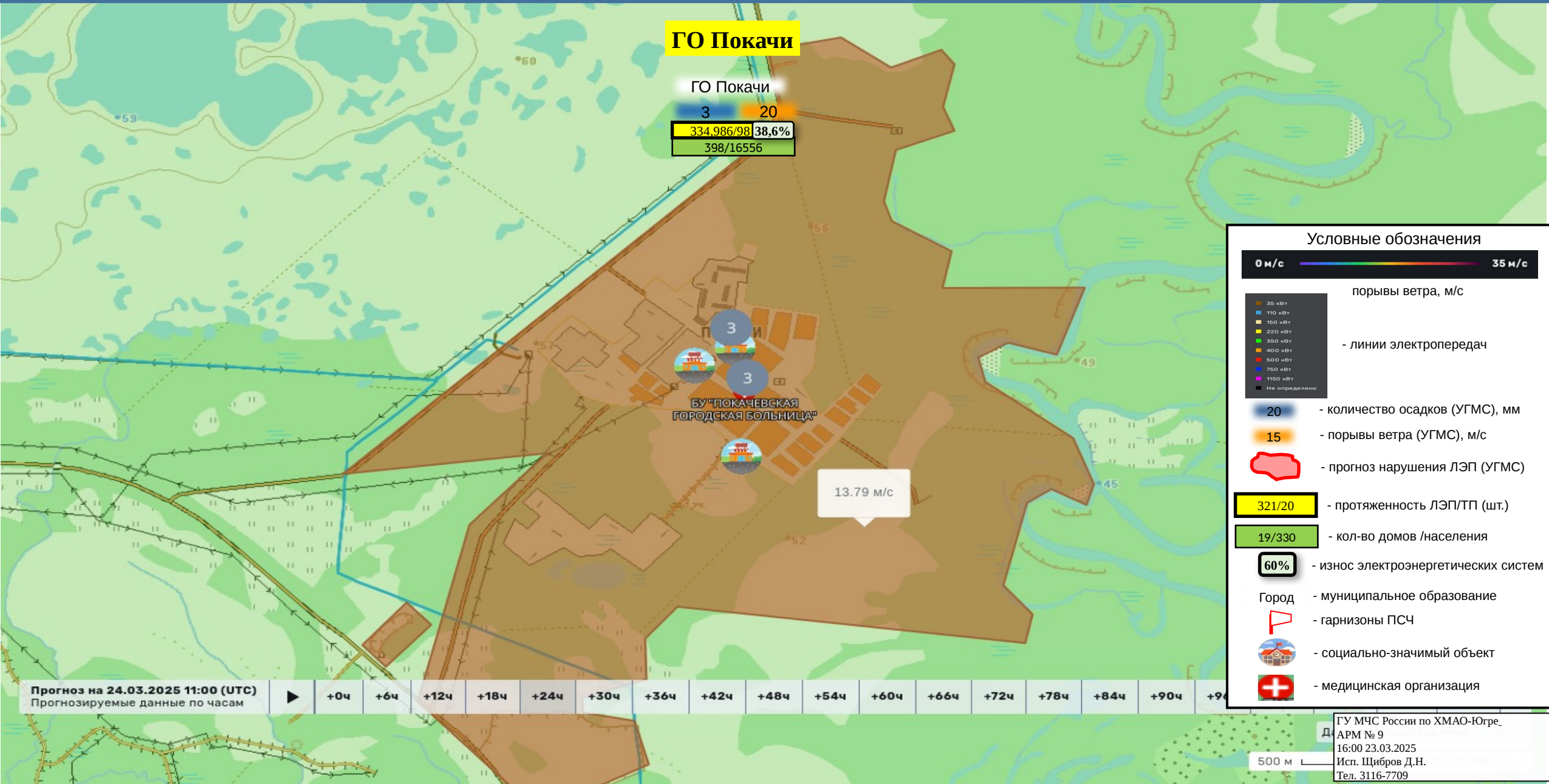
- 20 - количество осадков (УГМС), мм
- 15 - порывы ветра (УГМС), м/с
- прогноз нарушения ЛЭП (УГМС)
- 321/20 - протяженность ЛЭП/ТП (шт.)
- 19/330 - кол-во домов /населения
- 60% - износ электроэнергетических систем
- Город - муниципальное образование
- гарнизоны ПСЧ
- социально-значимый объект
- медицинская организация





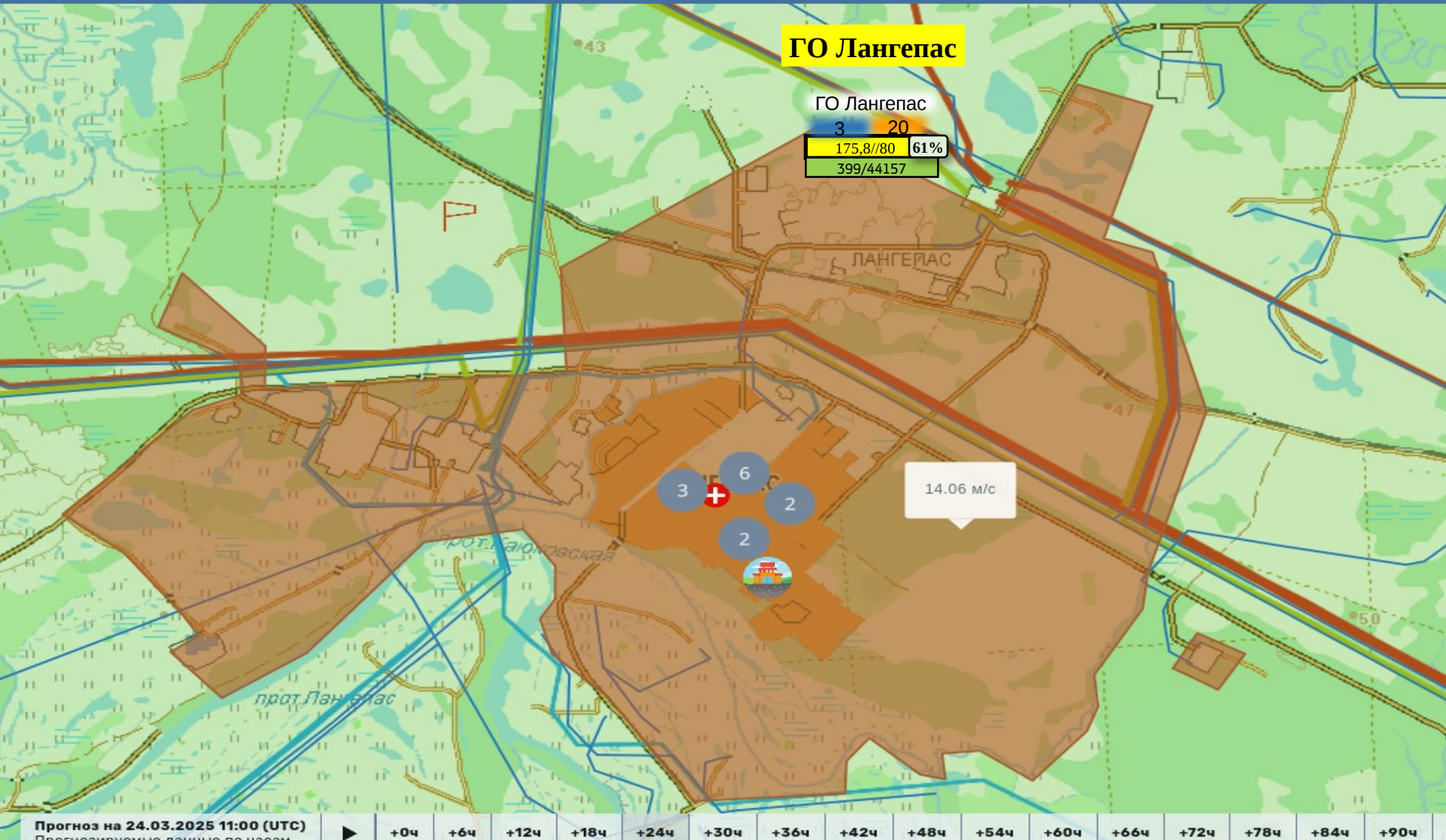
ИНФОРМАЦИОННЫЕ МАТЕРИАЛЫ ПО ПОРЫВАМ ВЕТРА НА ТЕРРИТОРИИ ГО НИЖНЕВАРТОВСК (РИСК НАРУШЕНИЯ ЭЛЕКТРОСНАБЖЕНИЯ НА 24.03.2025)







ИНФОРМАЦИОННЫЕ МАТЕРИАЛЫ ПО ПОРЫВАМ ВЕТРА НА ТЕРРИТОРИИ ГО ЛАНГЕПАС (РИСК НАРУШЕНИЯ ЭЛЕКТРОСНАБЖЕНИЯ НА 24.03.2025)



Условные обозначения

0 м/с ————— 35 м/с

порывы ветра, м/с

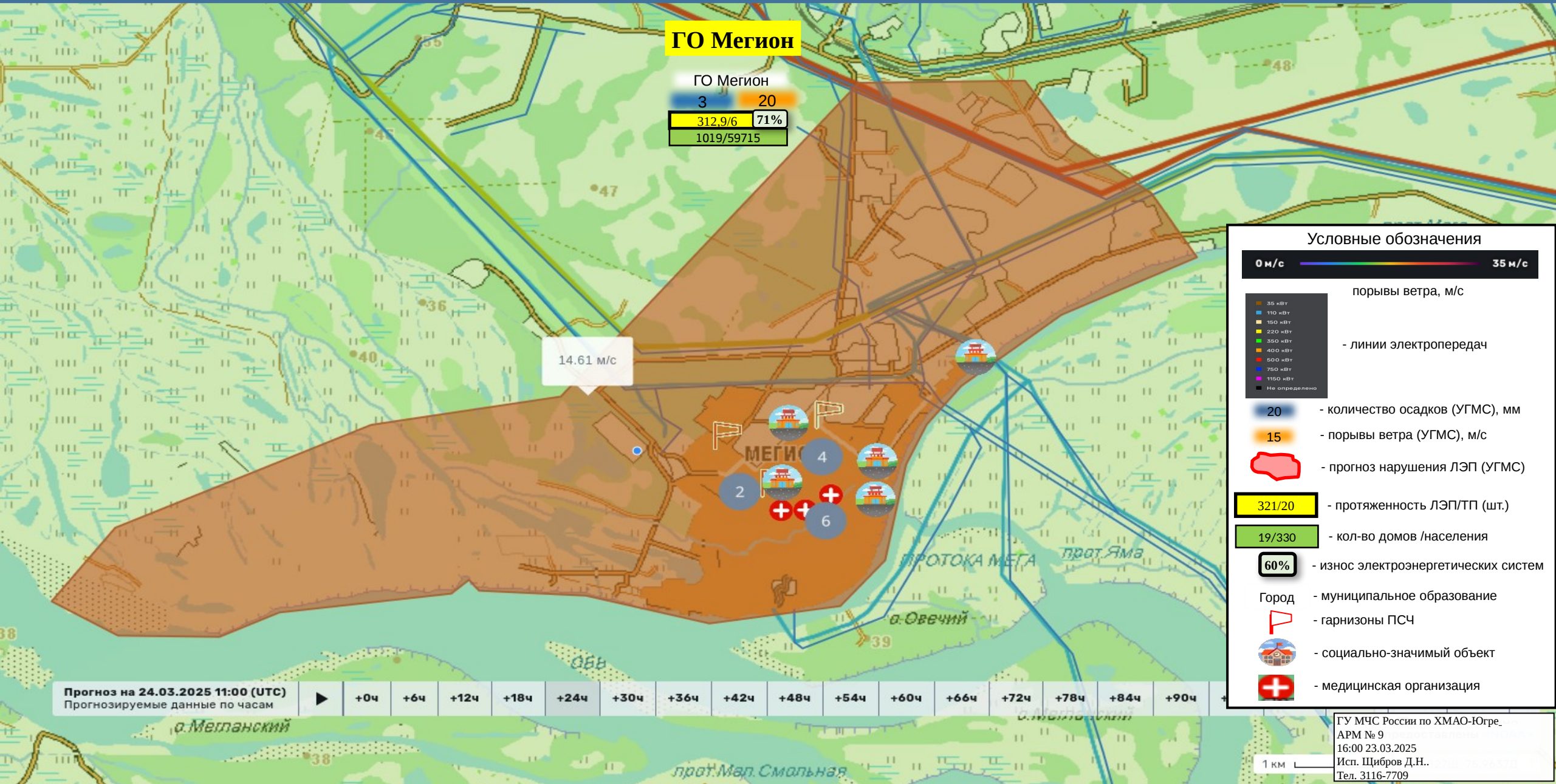
- 35 кВт
- 110 кВт
- 150 кВт
- 220 кВт
- 350 кВт
- 400 кВт
- 500 кВт
- 750 кВт
- 1150 кВт
- Не определено

- линии электропередач

- 20 - количество осадков (УГМС), мм
- 15 - порывы ветра (УГМС), м/с
- прогноз нарушения ЛЭП (УГМС)
- 321/20 - протяженность ЛЭП/ТП (шт.)
- 19/330 - кол-во домов /населения
- 60% - износ электроэнергетических систем
- Город - муниципальное образование
- гарнизоны ПСЧ
- социально-значимый объект
- медицинская организация



ИНФОРМАЦИОННЫЕ МАТЕРИАЛЫ ПО ПОРЫВАМ ВЕТРА НА ТЕРРИТОРИИ ГО МЕГИОН (РИСК НАРУШЕНИЯ ЭЛЕКТРОСНАБЖЕНИЯ НА 24.03.2025)



ГО Мегион

ГО Мегион
3 20
312.9/6 71%
1019/59715

14.61 м/с

Условные обозначения

0 м/с ————— 35 м/с

порывы ветра, м/с

- 35 кВТ
- 110 кВТ
- 150 кВТ
- 220 кВТ
- 350 кВТ
- 400 кВТ
- 500 кВТ
- 750 кВТ
- 1150 кВТ
- Не определено

- линии электропередач

20 - количество осадков (УГМС), мм

15 - порывы ветра (УГМС), м/с

прогноз нарушения ЛЭП (УГМС)

321/20 - протяженность ЛЭП/ТП (шт.)

19/330 - кол-во домов /населения

60% - износ электроэнергетических систем

Город - муниципальное образование

гарнизоны ПСЧ

социально-значимый объект

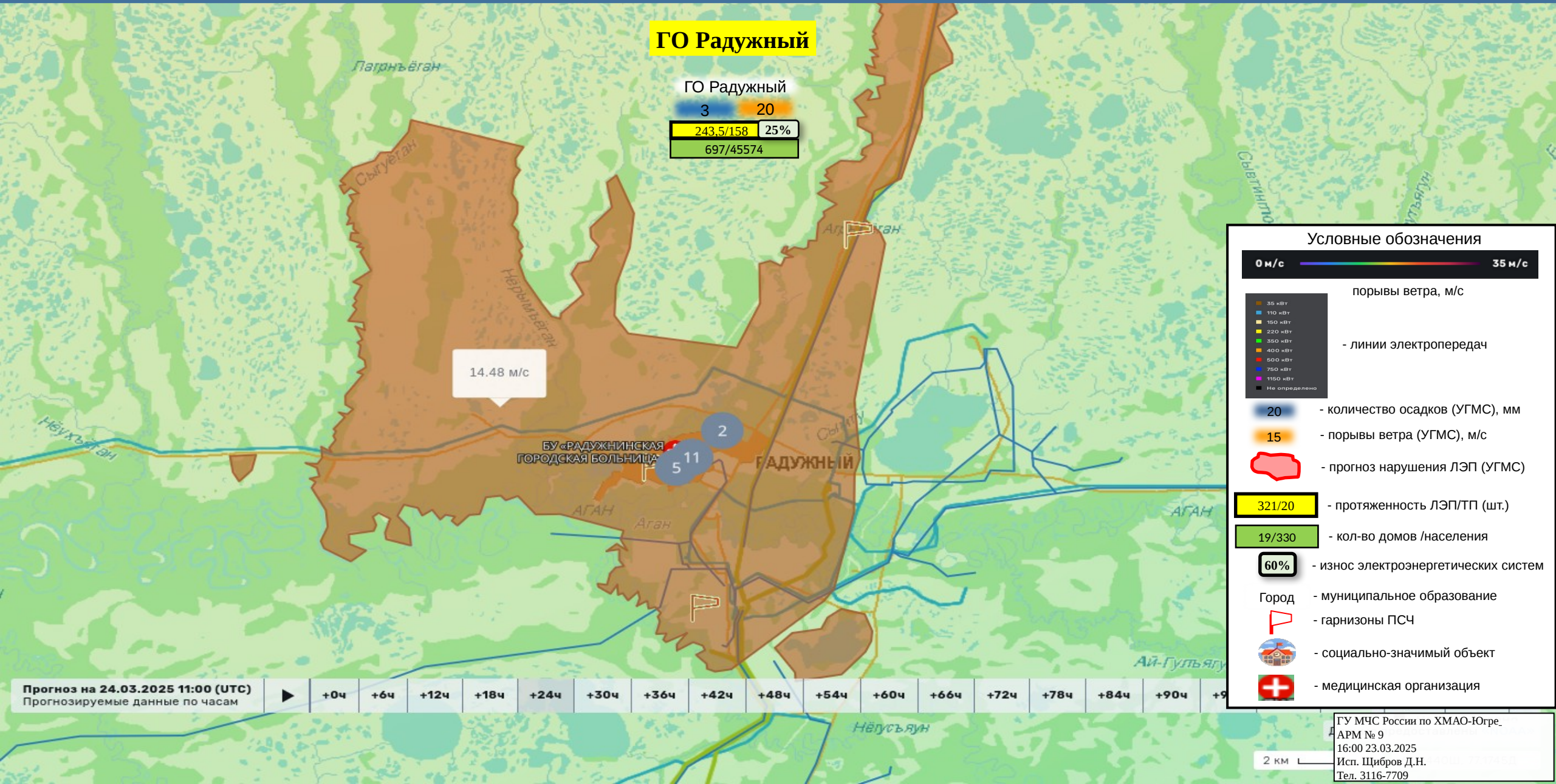
медицинская организация

Прогноз на 24.03.2025 11:00 (UTC)
Прогнозируемые данные по часам

- +0ч
- +6ч
- +12ч
- +18ч
- +24ч
- +30ч
- +36ч
- +42ч
- +48ч
- +54ч
- +60ч
- +66ч
- +72ч
- +78ч
- +84ч
- +90ч

ГУ МЧС России по ХМАО-Югре,
АРМ № 9
16:00 23.03.2025
Исп. Щибров Д.Н.,
Тел. 3116-7709

1 км



Условные обозначения

- | | |
|-------|--------|
| 0 м/с | 35 м/с |
|-------|--------|
- порывы ветра, м/с
- 35 кВт
 - 110 кВт
 - 150 кВт
 - 220 кВт
 - 350 кВт
 - 400 кВт
 - 500 кВт
 - 750 кВт
 - 1150 кВт
 - Не определено
- линии электропередач
- 20 - количество осадков (УГМС), мм
 - 15 - порывы ветра (УГМС), м/с
 - прогноз нарушения ЛЭП (УГМС)
 - 321/20 - протяженность ЛЭП/ТП (шт.)
 - 19/330 - кол-во домов /населения
 - 60% - износ электроэнергетических систем
 - Город - муниципальное образование
 - гарнизоны ПСЧ
 - социально-значимый объект
 - медицинская организация

Прогноз на 24.03.2025 11:00 (UTC)
Прогнозируемые данные по часам

- +0ч
- +6ч
- +12ч
- +18ч
- +24ч
- +30ч
- +36ч
- +42ч
- +48ч
- +54ч
- +60ч
- +66ч
- +72ч
- +78ч
- +84ч
- +90ч
- +96ч