

2023 - 2063

ВСЕРОССИЙСКИЙ МОДУЛЬНЫЙ ПРОЕКТ
“СЕЛЬСКОЕ ПОДВОРЬЕ
РОССИЙСКАЯ ФЕДЕРАЦИЯ”



ПРО ЛЮДЕЙ
ДЛЯ ЛЮДЕЙ
О ЛЮДЯХ





Масштабный проект пространственного развития России.

Использует потенциал передовых технологий в сельском хозяйстве, новых строительных, инженерных, архитектурных, организационных и управленческих решений.

Проект реализуется в рамках содействия в решении целей и задач Государственной программы РФ «КОМПЛЕКСНОЕ РАЗВИТИЕ СЕЛЬСКИХ ТЕРРИТОРИЙ»

ГДЕ

89 субъектов РФ

16 053 сельских поселений

153 157 деревень, поселков

24 751 в том числе, без жителей

ДЛЯ КОГО

местных жителей

многодетных семей

участников СВО

граждан, желающих жить и

работать на сельских территориях

кадровых специалистов





ЦЕЛИ ГОСПРОГРАММЫ

- Сохранение к 2031 году доли сельского населения в общей численности населения РФ на уровне 25 %
- Достижение к 2031 году соотношения среднемесячных располагаемых ресурсов сельского и городского домохозяйств в размере 70 %
- Повышение к 2031 году доли общей площади благоустроенных жилых помещений до 54 %

ЦЕЛИ ПРОЕКТА

- Увеличение к 2063 году доли сельского населения РФ не менее 25%
- Увеличение к 2063 году доли фермерского и домового хозяйства не менее 55%
- Внедрение новых, цифровых технологий в МФХ
- Возврат к 2063 году доли потерянных деревень не менее 52%



2024 г.

**37,3 млн.
проживает
в селах и
деревнях**

2063 г.

**46,6 млн.
проживает
в селах и
деревнях**

КАК

- Создание постоянно действующей межведомственной рабочей группы по закреплению населения и развития трудовой мобильности в сельские поселения
- Развитие фермерского и домового хозяйства
- Обеспечение социально-бытовыми услугами «городского уровня» жителей деревень
- Строительство жилого и социально-бытового фонда повышенной комфортности
- Внедрение новых цифровых технологий в МФХ
- Включение жителей сельских населенных пунктов в процесс создания благоприятных условий жизни и труда (социальное проектирование)
- Повышение квалификации руководителей и специалистов муниципальных районов, администраций сельских советов, старост, трудовых ресурсов населения
- Привлечение инвестиций





ВЗАИМОДЕЙСТВИЕ С ОРГАНАМИ ГОСУДАРСТВЕННОЙ ВЛАСТИ

“Дайте выход сильной личности в крестьянстве, освободите ее от воздействия невежества, лени и пьянства, и у вас будет прочная устойчивая опора для развития страны без всяких утопий и искусственных вредных скачков”
(П.А.Столыпин, 1907)





22

МИНИСТЕРСТВА И ВЕДОМСТВА

- Министерство сельского хозяйства РФ
- Министерство труда и социальной защиты РФ
- Министерство здравоохранения РФ
- Министерство образования и науки РФ
- Министерство просвещения РФ
- Министерство строительства и жилищно-коммунального хозяйства РФ
- Министерство цифрового развития, связи и массовых коммуникаций РФ
- Министерство экономического развития РФ
- Министерство промышленности и торговли РФ
- Министерство природных ресурсов и экологии РФ
- Министерство культуры РФ
- Министерство спорта РФ
- Министерство внутренних дел РФ
- Министерство иностранных дел РФ
- Федеральная служба по надзору в сфере природопользования
- Федеральное агентство водных ресурсов
- Федеральная служба по ветеринарному и фитосанитарному надзору
- Федеральное агентство по рыболовству
- Федеральная служба по труду и занятости
- Федеральное агентство по делам молодёжи
- Федеральное агентство по печати и массовым коммуникациям
- Федеральное агентство по делам Содружества Независимых Государств, соотечественников, проживающих за рубежом, и по международному гуманитарному сотрудничеству





ВЗАИМОДЕЙСТВИЕ С НАЦИОНАЛЬНЫМИ ПРОЕКТАМИ И ГОСУДАРСТВЕННЫМИ ПРОГРАММАМИ

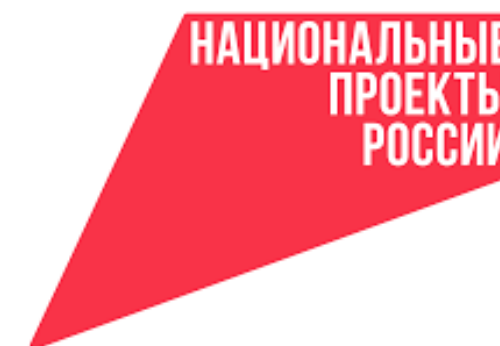
“Нужна каждодневная вовлеченность всех участников
национальных проектов, максимальная
ответственность и полная отдача сил”
В.В.Путин, Президент РФ (15.12.2021 г.)





20

ГОСУДАРСТВЕННЫХ ПРОГРАММ И НАЦИОНАЛЬНЫХ ПРОЕКТОВ, НАПРАВЛЕННЫХ НА РАЗВИТИЕ СЕЛЬСКИХ ТЕРРИТОРИЙ



- «Безопасные качественные дороги»
- «Демография»
- «Доступная среда»
- «Здравоохранение»
- «Информационное общество»
- «Культура»
- «Малое и среднее предпринимательство и поддержка индивидуальной предпринимательской инициативы»
- «Международная кооперация и экспорт»
- «Обеспечение доступным и комфортным жильём и коммунальными услугами граждан Российской Федерации»
- «Образование»
- «Охрана окружающей среды»
- «Производительность труда»
- «Развитие рыбохозяйственного комплекса»
- «Развитие туризма»
- «Развитие федеративных отношений и создание условий для эффективного и ответственного управления региональными и муниципальными финансами»
- «Развитие физической культуры и спорта»
- «Реализация государственной национальной политики»
- «Туризм и индустрия гостеприимства»
- «Цифровая экономика»
- «Экология»





ВСЕРОССИЙСКИЙ МОДУЛЬНЫЙ ПРОЕКТ “СЕЛЬСКОЕ ПОДВОРЬЕ РФ 2023-2063”

МОДУЛИ

- СТРОИТЕЛЬСТВО
- БЛАГОУСТРОЙСТВО ТЕРРИТОРИЙ
- ИНЖЕНЕРНАЯ ИНФРАСТРУКТУРА
- СЕЛЬСКОЕ ХОЗЯЙСТВО
- ОБРАЗОВАНИЕ
- IT
- РЕМЕСЛО. МАСТЕРСКИЕ. АРТЕЛИ
- УТИЛИЗАЦИЯ ОТХОДОВ
- ОТДЫХ. КУЛЬТУРА. ТУРИЗМ. СПОРТ
- ВОДНЫЕ РЕСУРСЫ
- ЛЕСНЫЕ РЕСУРСЫ





это сохранение лучших традиций ведения сельского хозяйства СССР (колхозы), усиление новыми современными технологиями «Деревня 5.0», с учетом недооценённых активов деревни (земля от брошенных деревень, необработанные земли при домовладениях, человеческий ресурс, ЛПХ-личные подсобные хозяйства

СЕЛЬСКОЕ ПОДВОРЬЕ





ПРИНЦИПЫ ПРОЕКТА



- Цифровая экономика – IT платформа с личными кабинетами жителей сельских территорий, Глав и администраций сельсоветов, территориальных образований
- Замкнутый цикл производства
- Продовольственная безопасность, основанная на ЛПХ
- Функционально-организационная модель развития сельских территорий: государство-бизнес-инвестор-деревня
- Трудовая миграция: внутренняя и внешняя





РЕАЛИЗУЕТСЯ 1 ЭТАП

- Ревизия всех земельно-имущественных активов каждой деревни (постановка на учет), человеческого капитала/ресурсов, ЛПХ
- Анализ, разработка документации: концепции, мастер-плана с точками роста, дорожной карты
- Разработка проектно-сметной документации
- Разработка Карты качества жизни на селе

РЕАЛИЗУЕТСЯ 2 ЭТАП

- Рабочие и экспертные группы ТПП РФ, ГД РФ и СФ РФ
- Юридическая организация Фонда развития сельских территорий
- Обучение Глав, специалистов администраций сельских советов, старост, активных граждан, молодежи и детей
- Обучение населения технологиям ЛПХ, МФХ
- Организация поддержки животноводства, птицеводства, растениеводства, рыбоводства и аквакультуры, обеспечение ветеринарными услугами, кормовой базой
- Организация сервисных компаний
- Организация института старост
- Реализация функционально-организационной модели на селе





СУБЪЕКТЫ ПРОЕКТА



Рабочие группы при ТПП РФ, ГД РФ, СФ РФ

Наблюдательный совет

Экспертный совет

Совет Глав сельских территорий и
территориальных образований, старост

Фонд развития сельских территорий

Совет предпринимателей и инвесторов

Исполнительная дирекция

Сервисная компания

Банки

Страховые компании

Лизинговые компании

Главы муниципального района

Главы сельских советов

Администрации

Старосты

Жители

Молодежь

Дети

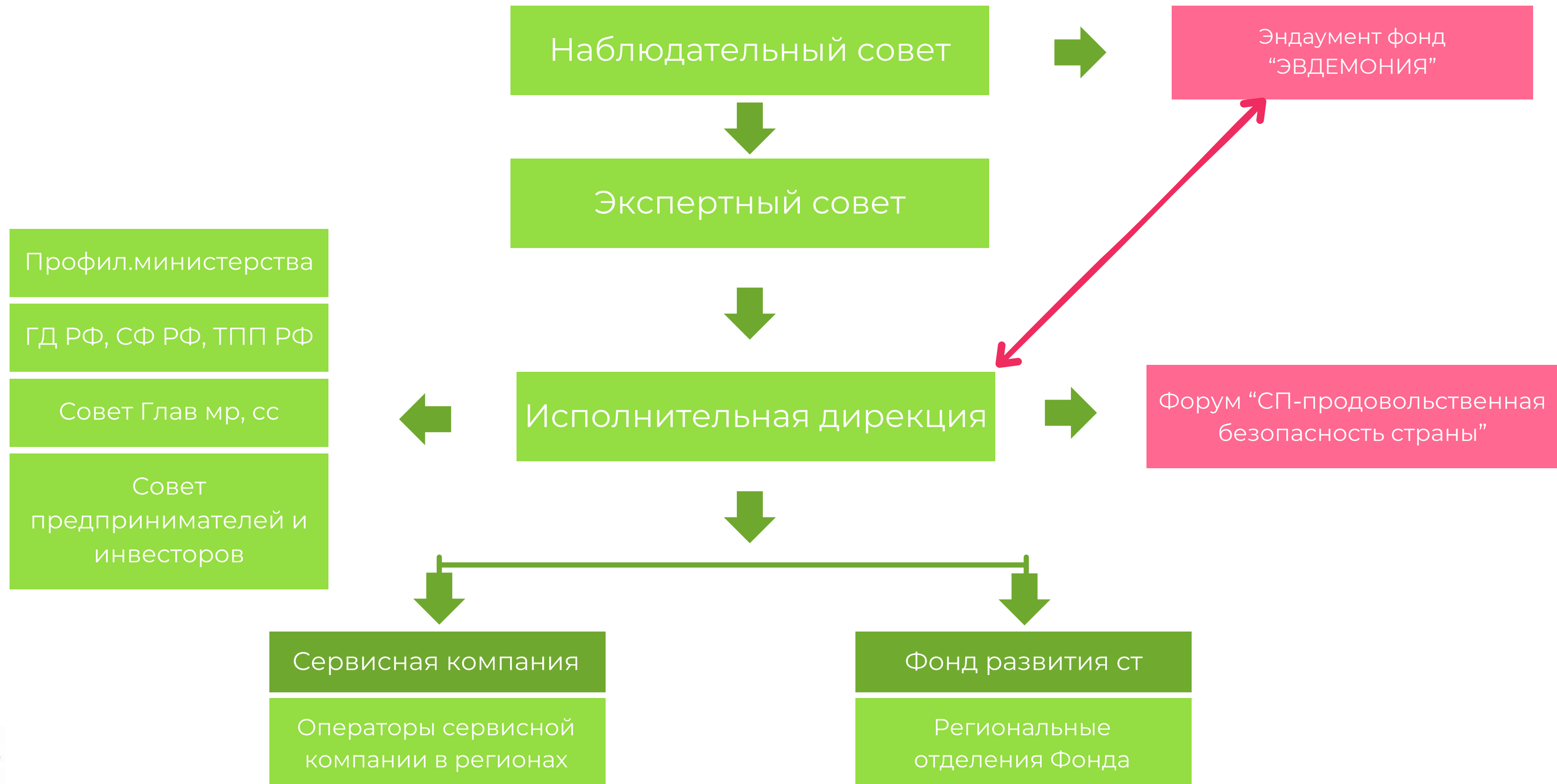
Многодетные семьи

Участники СВО

Кадровые специалисты



СТРУКТУРА ПРОЕКТА



ВЗАИМОДЕЙСТВИЕ



Жители РФ



← Глава сельсовета

← Сервисная компания

← Фонд разв.территории

← Банки

← Страховые компании

← Лизинговые компании

← Переработка и продажа

← Утилизация

→ Совет предпр. и инв-ов

← Федеральная
сервисная компания

← Фонд разв.территории

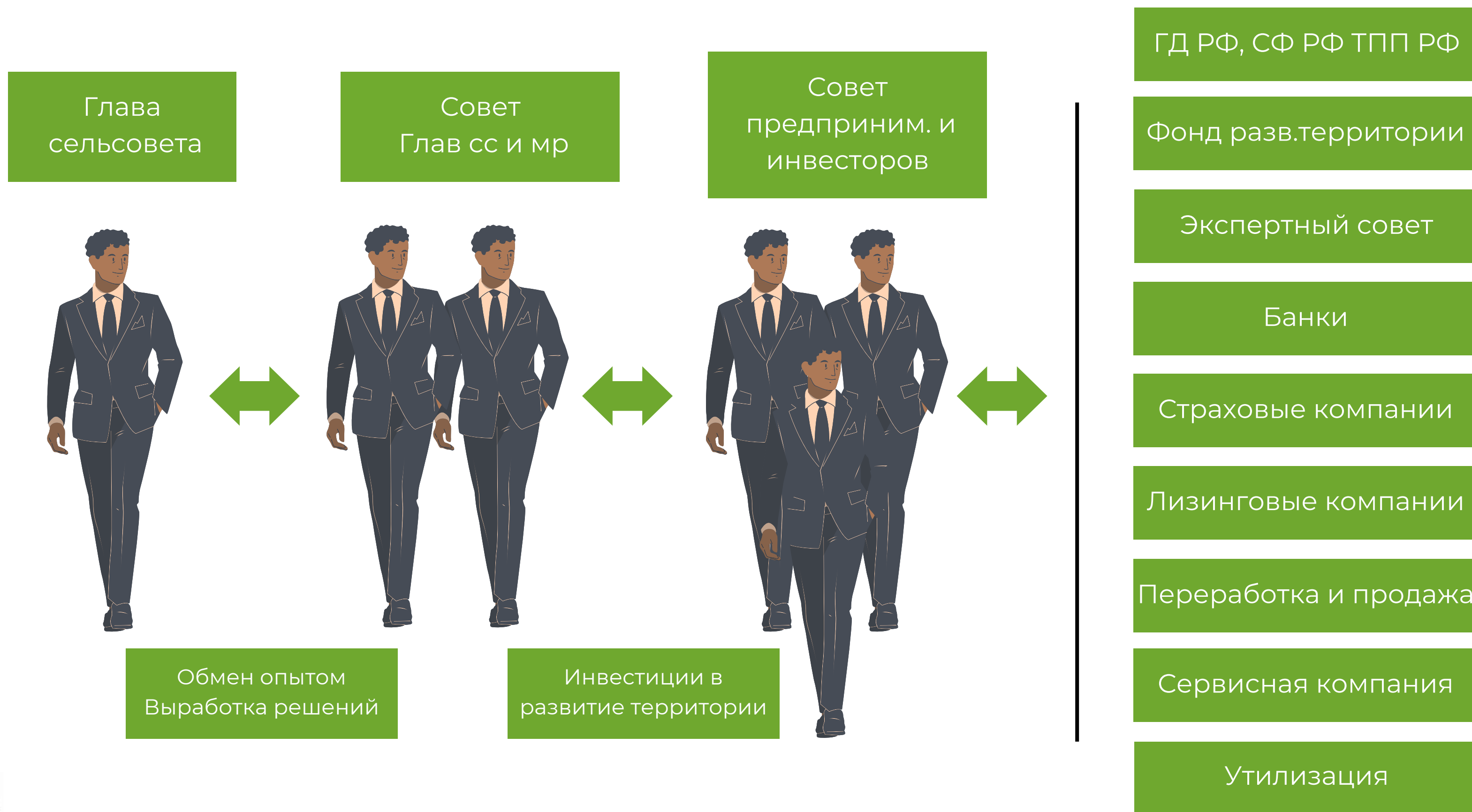
→ ГД РФ, СФ РФ, ТПП РФ

↔ Экспертный совет

→ Межрегиональный
уровень

→ Федеральный уровень

ВЗАИМОДЕЙСТВИЕ



2023-2063: УВЕЛИЧЕНИЕ ПОКАЗАТЕЛЕЙ



КОЛИЧЕСТВЕННЫЕ

Глава
с/пос. совета

9,3 млн.

Населения

1,8 млн.

Домовладений

9,4 тыс.

Деревень, сел

223,2 млн.

Кв.м. жилья

4,6 тыс.

Детских садиков и яслей

2,3 тыс.

Школьных учреждений

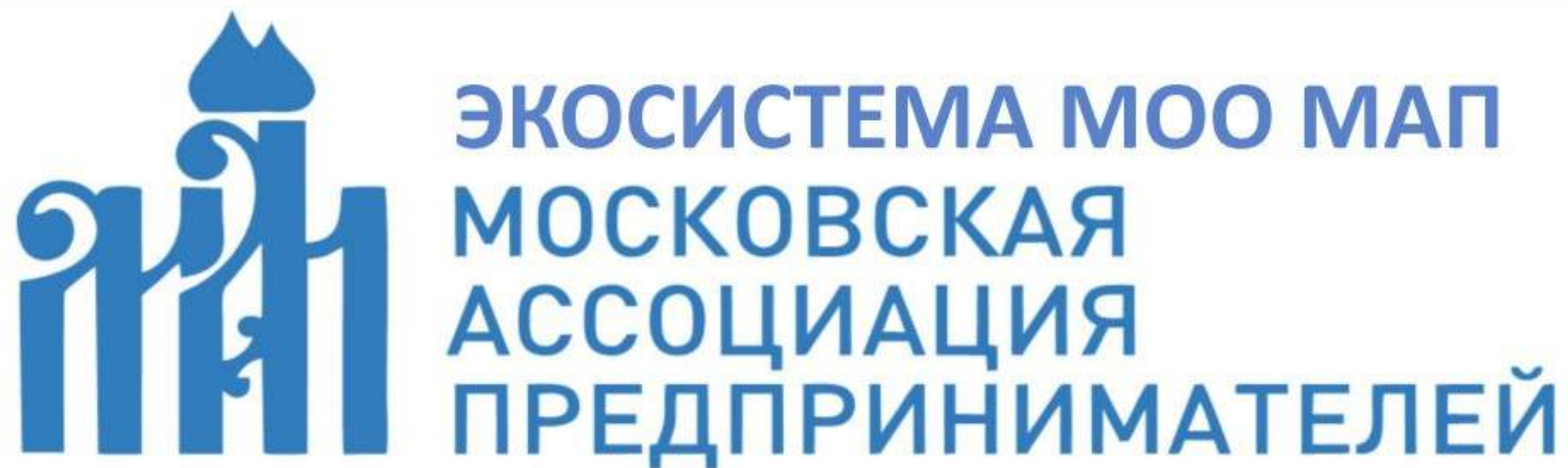
КАЧЕСТВЕННЫЕ

- естественный прирост
- безопасность проживания
- комфортная и благоустроенная территория
- учреждения здравоохранения в каждом снп
- укомплектованность учителями образовательных учреждений
- наличие организаций культуры
- высокое качество социального обслуживания для граждан пожилого возраста и инвалидов
- обеспеченность жилой площадью
- наличие социально-бытовых организаций и инженерных сетей на территории
- продовольственная безопасность
- обеспеченность трудовыми местами
- наличие качественных дорог
- экологическое состояние сельских поселений





СТРАТЕГИЧЕСКИЕ ПАРТНЕРЫ



Сельское подворье
Место, где живут счастливые люди

"СЕЛЬСКОЕ ПОДВОРЬЕ"

**ГОТОВЫ ОТВЕТИТЬ НА ВАШИ
ВОПРОСЫ И ПРИСТУПИТЬ К
СОТРУДНИЧЕСТВУ**

Руководитель проекта, методолог:
Соснова Светлана Дмитриевна

Проектный, управляющий, Директор:
Арутюнов Тимур Эрнестович



+7 (908) 260-00-08



directorate@leader-ea.su



117312, Москва, пр. 60-летия
Октября, 9



Место, где живут счастливые люди

