



# АДМИНИСТРАЦИЯ НЕФТЕЮГАНСКОГО РАЙОНА

## ПОСТАНОВЛЕНИЕ

05.03.2018

№ 301-нр

г.Нефтеюганск

О подготовке документации по планировке межселенной территории  
Нефтеюганского района

На основании статьи 45, пункта 16 статьи 46 Градостроительного кодекса Российской Федерации, Федерального закона от 06.10.2003 № 131-ФЗ «Об общих принципах организации местного самоуправления в Российской Федерации», Устава муниципального образования Нефтеюганский район, постановления администрации Нефтеюганского района от 22.07.2013 № 1955-па-нпа «Об утверждении положения о порядке подготовки документации по планировке межселенных территорий Нефтеюганского района», на основании заявлений общества с ограниченной ответственностью «Альянс-Инжиниринг» (далее – ООО «Альянс-Инжиниринг») от 05.02.2018 № 18-01/18, от 05.02.2018 № 19-01/18 п о с т а н о в л я ю:

1. Подготовить проекты планировки и проекты межевания территории (далее – Документация) для размещения линейных объектов:

1.1. «Подъезд от узла Ш40 до а/д карьер Самсоновский-2» в соответствии со схемой размещения линейного объекта, являющейся приложением № 1 к настоящему постановлению.

1.2. «Подъезд от а/д к карьере Самсоновский-2 до узла Ш63» в соответствии со схемой размещения линейного объекта, являющейся приложением № 2 к настоящему постановлению.

2. Рекомендовать ООО «Альянс-Инжиниринг» осуществить подготовку Документации для размещения линейных объектов, указанных в подпунктах 1.1 – 1.2 пункта 1 настоящего постановления, и представить подготовленную Документацию в департамент градостроительства и землепользования администрации Нефтеюганского района на проверку.

3. Департаменту градостроительства и землепользования администрации района (А.Д.Калашников):

3.1. Организовать учет предложений от физических и юридических лиц о порядке, сроках подготовки и содержании Документации.

3.2. Осуществить проверку подготовленной на основании настоящего постановления Документации в течение 30 дней со дня поступления Документации в департамент градостроительства и землепользования администрации района

на соответствие требованиям пункта 10 статьи 45 Градостроительного кодекса Российской Федерации.

4. Физические и юридические лица вправе представить свои предложения о порядке, сроках подготовки и содержании Документации.

Предложения направляются с указанием фамилии, имени, отчества, контактного телефона и адреса проживания в письменном виде и (или) в электронном виде в администрацию Нефтеюганского района по адресу: 628309, Ханты-Мансийский автономный округ – Югра, г.Нефтеюганск, микрорайон 3, дом 21, телефон 8(3463)250105, адрес электронной почты: dgiz@admoil.ru.

Установить сроки приема предложений о порядке, сроках подготовки и содержания Документации один месяц со дня опубликования настоящего постановления.

5. Настоящее постановление подлежит опубликованию в газете «Югорское обозрение» и размещению на официальном сайте органов местного самоуправления Нефтеюганского района.

6. Контроль за выполнением постановления возложить на директора департамента имущественных отношений – заместителя главы Нефтеюганского района Ю.Ю.Копыльца.

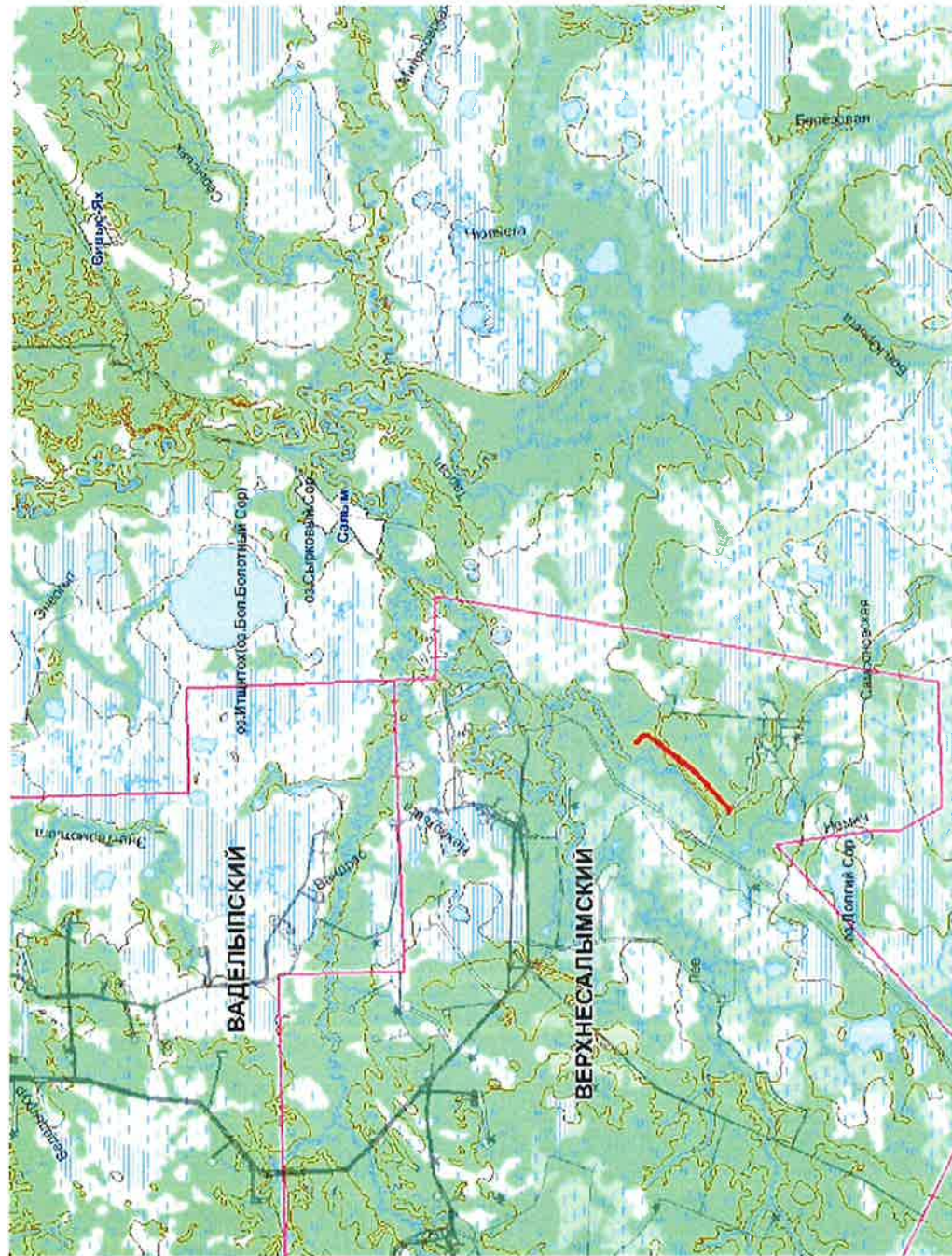
Глава района



Г.В.Лапковская

Приложение № 1  
к постановлению администрации  
Нефтеюганского района  
от 05.03.2018 № 301-нр

СХЕМА  
размещения линейного объекта: «Подъезд от узла Ш40 до а/д карьер Самсоновский-2»



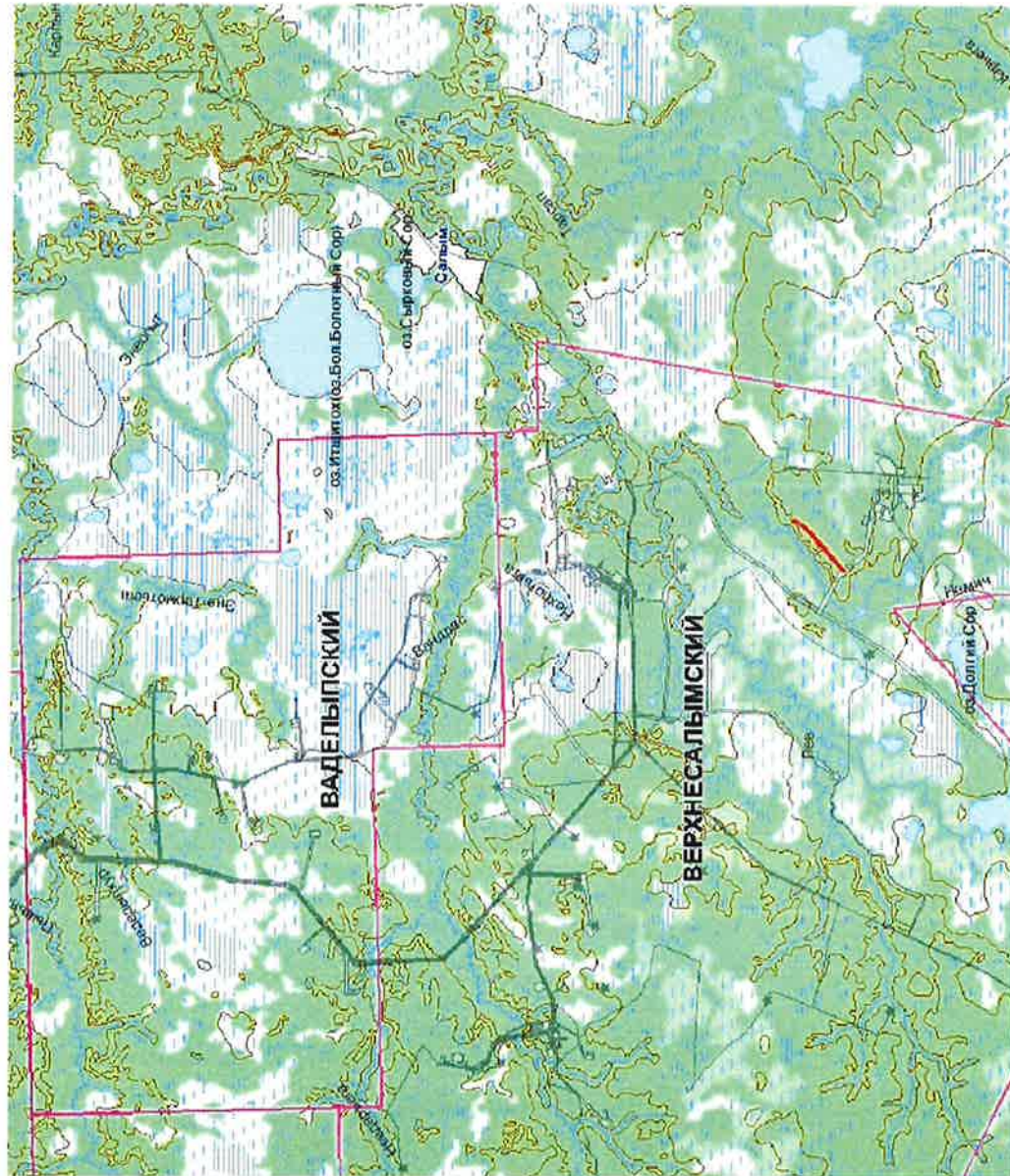
| Условные обозначения:                              |  |
|--|--|
|  | - границы участка проектируемых объектов         |
|  | - границы лицензионных участков                  |
|  | - земельные участки, предоставленные в аренду    |
| Компания «Салым Петролеум Девелопмент Н.В.»        |  |
| Категория земель, а границах лицензионного участка |  |
|  | - лесные земли (покрытые лесной растительностью) |
|  | - нелесные земли (болота)                        |
|  | - границы населенного пункта                     |






Приложение № 2  
к постановлению администрации  
Нефтеюганского района  
от 05.03.2016 № 304-нр

### СХЕМА

размещения линейного объекта: «Подъезд от а/д к карьеру Самсоновский-2 до узла ШБ3»






#### Условные обозначения:

-  - границы участка проектируемых объектов
-  - границы лицензионных участков
-  - земельные участки, предоставленные в аренду

Компании «Салым Петролеум Девелопмент Н.В.»

#### Категории земель в границах лицензионного участка

-  - лесные земли (покрытые лесной растительностью)
-  - нелесные земли (болота)
-  - границы населенного пункта